



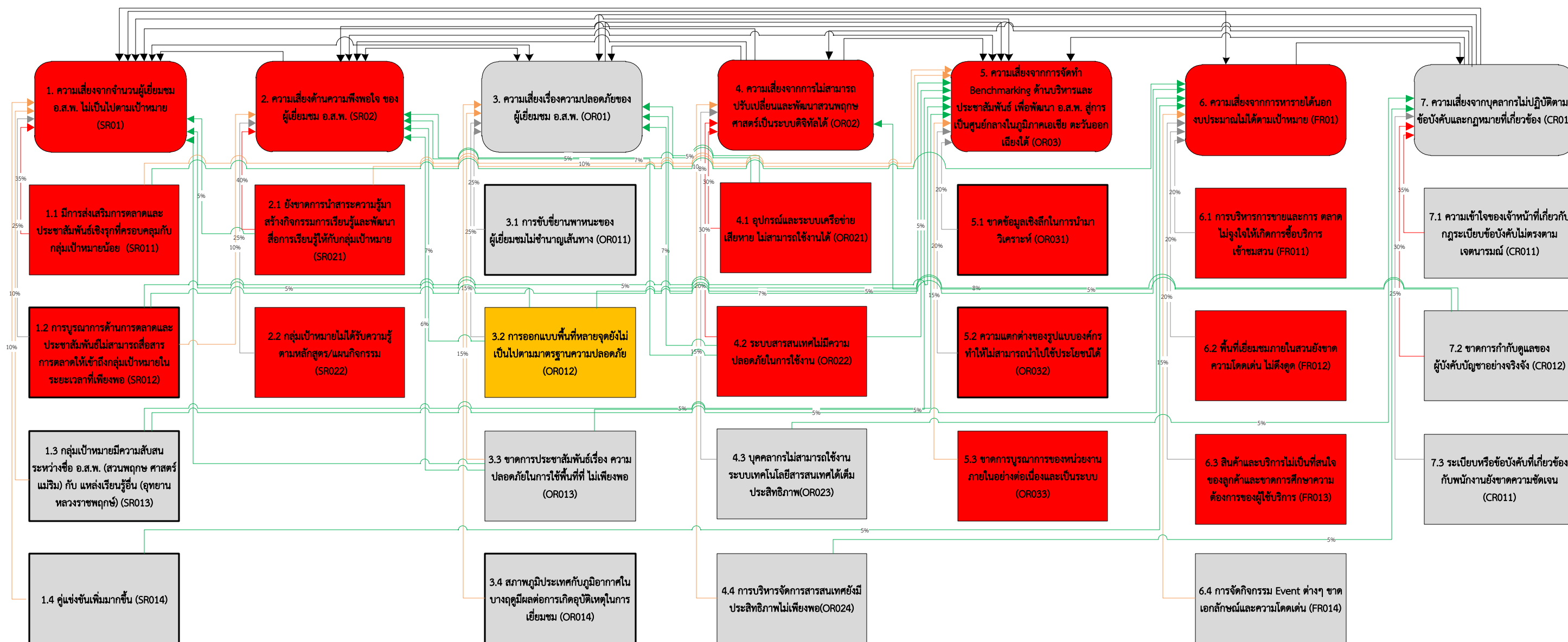
# Risk Map องค์การสวนพฤกษศาสตร์ ประจำปี 2563 (ปัจจัยเสี่ยงกับปัจจัยเสี่ยง) และ (ปัจจัยเสี่ยงกับสาเหตุ)

ความเสี่ยงด้านกลยุทธ์ (Strategic Risk : SR)

ความเสี่ยงด้านการดำเนินงาน (Operation Risk : OR)

ความเสี่ยงด้านการเงิน (Financial Risk : FR)

ความเสี่ยงด้านกฎหมายและข้อกำหนดผูกพันองค์กร (Compliance Risk : CR)



สัญลักษณ์	ความหมาย	ระดับความรุนแรงของปัจจัยเสี่ยง	ระดับความรุนแรงของน้ำหนักความสัมพันธ์
รูปวงรี	ปัจจัยเสี่ยง (7)	0-4 คะแนน Low(L)	30-50 คะแนน
รูปสี่เหลี่ยม	สาเหตุ : ภายใน (19)	5-9 คะแนน Middle(M)	20-29 คะแนน
รูปสี่เหลี่ยม	สาเหตุ : ภายนอก (14)	10-15 คะแนน High(H)	10-19 คะแนน
		16-25 คะแนน Very High(VH)	0-9 คะแนน

-ประเภทความเสี่ยง-

-ปัจจัยเสี่ยง-

-สาเหตุความเสี่ยง-



# Risk Map องค์กรสวนพฤกษศาสตร์ ประจำปี 2563 (ปัจจัยเสี่ยงกับปัจจัยเสี่ยง) และ (ปัจจัยเสี่ยงกับสาเหตุ)



ความเสี่ยงด้านกลยุทธ์ (Strategic Risk : SR)

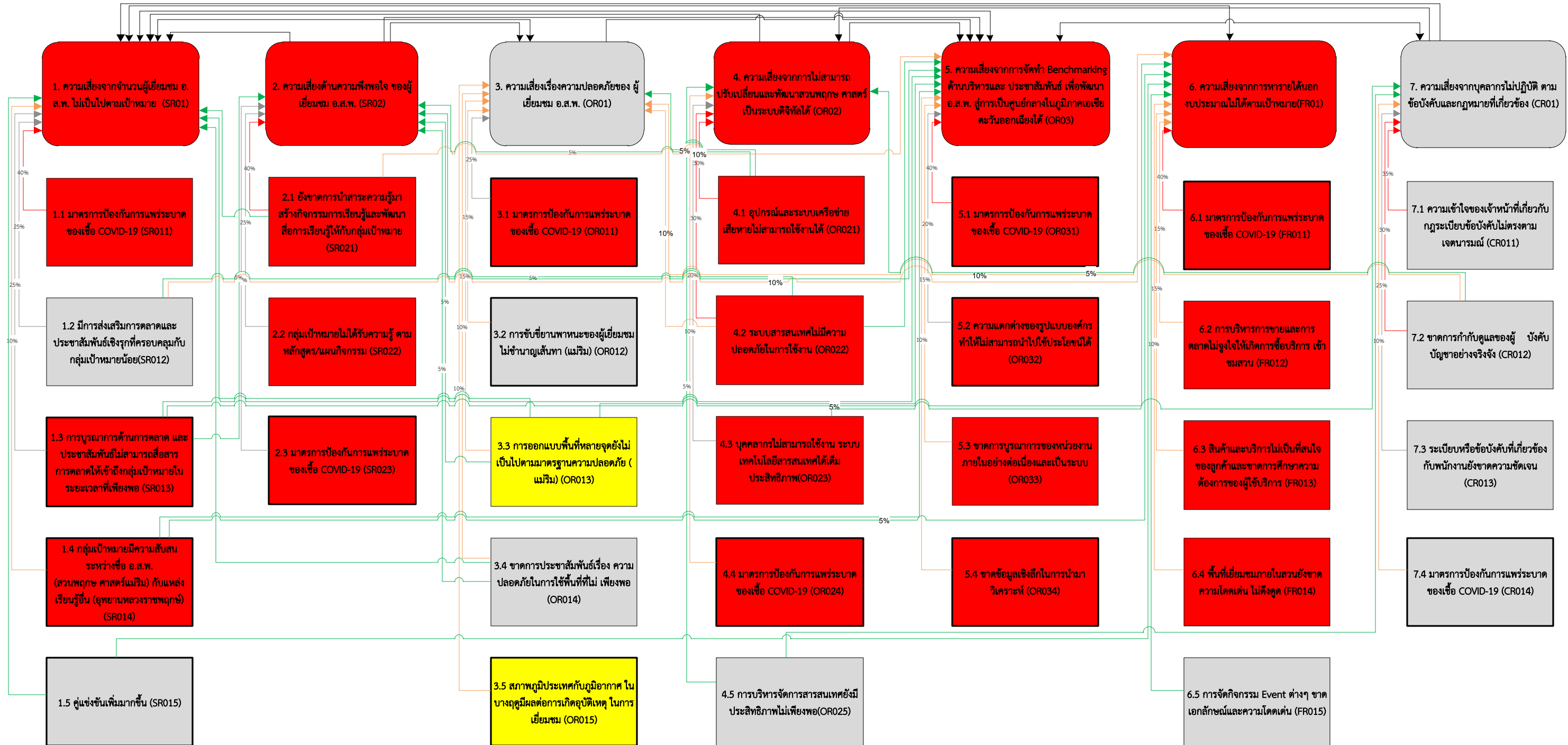
ความเสี่ยงด้านการดำเนินงาน (Operation Risk : OR)

ความเสี่ยงด้านการเงิน (Financial Risk : FR)

ความเสี่ยงด้านกฎหมายและข้อกำหนดผูกพันองค์กร (Compliance Risk : CR)

-ประเภทความเสี่ยง-

-สาเหตุความเสี่ยง-



สัญลักษณ์	ความหมาย	ระดับความรุนแรงของปัจจัยเสี่ยง	ระดับความรุนแรงของน้ำหนักความสัมพันธ์
รูปไข่	ปัจจัยเสี่ยง (7)	0-4 คะแนน Low(L)	สีแดง
รูปสี่เหลี่ยม	สาเหตุ : ภายใน (10)	5-9 คะแนน Middle(M)	สีน้ำเงิน
รูปสี่เหลี่ยม	สาเหตุ : ภายนอก (7)	10-15 คะแนน High(H)	สีส้ม
		16-25 คะแนน Very High(VH)	สีเขียว